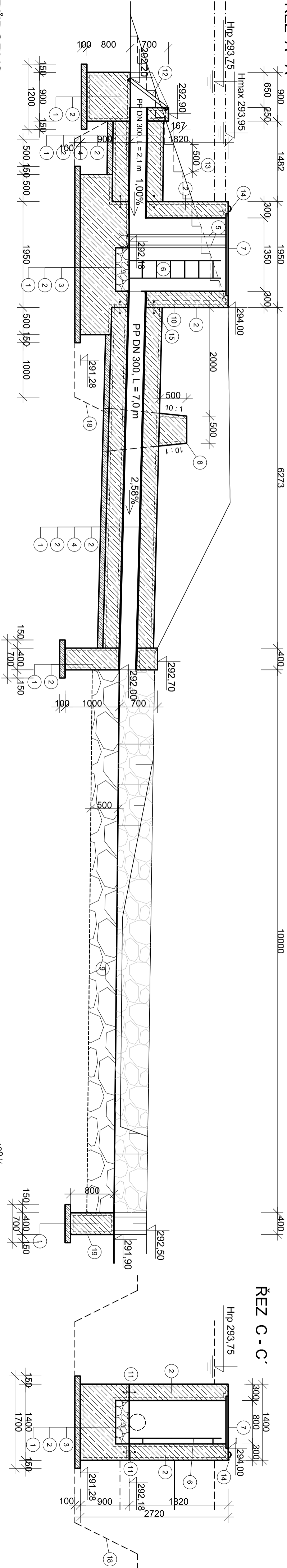


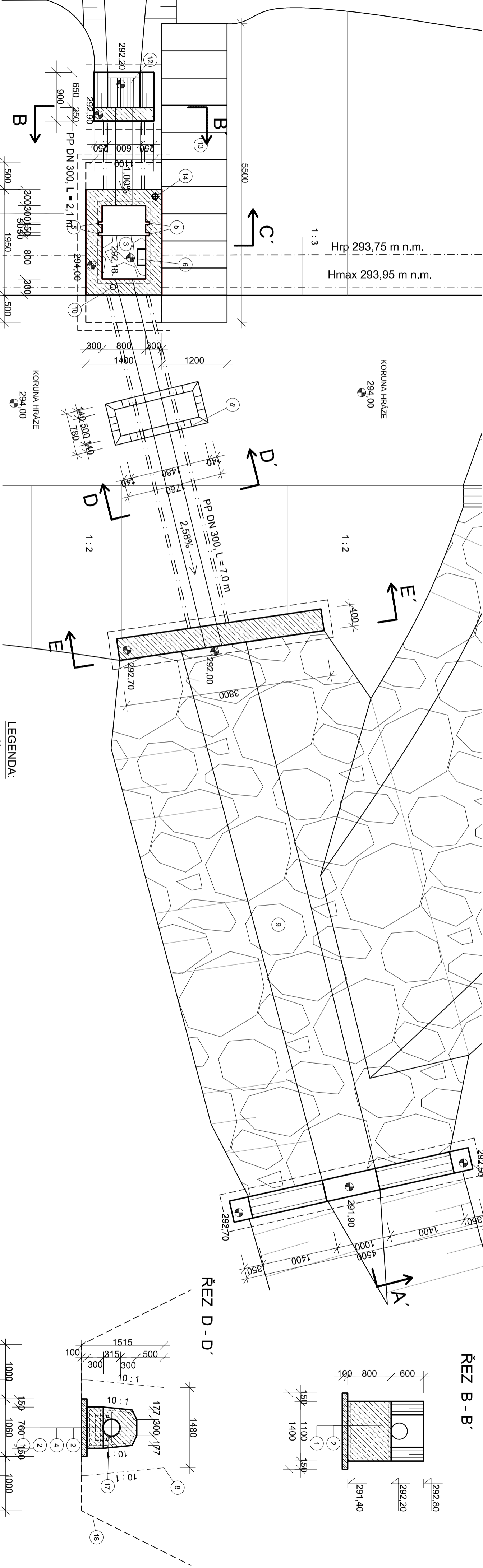
VÝPUSTNÉ ZAŘÍZENÍ - So 04

M 1:50

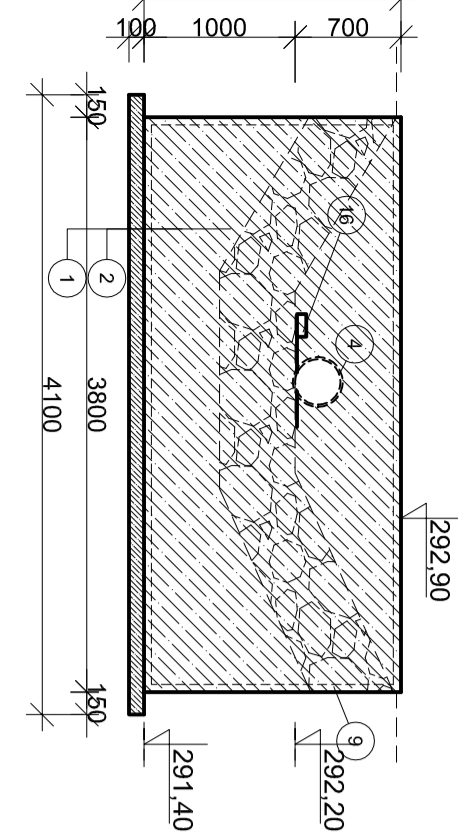
REZ A-A'



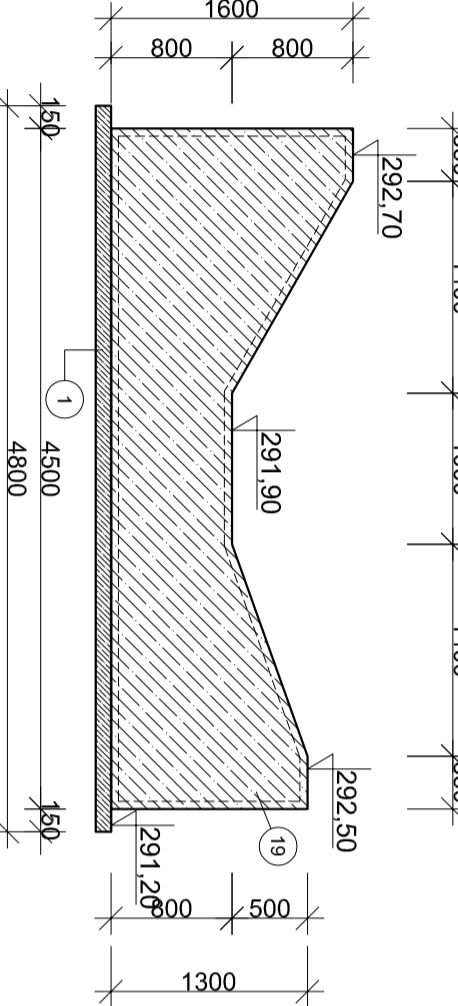
PUDORYS



RÉZÉ-É



REN F-F,



LEGENDA:


- (1) PODKLADNÍ DESKA - VODOSTAVĚNÍ C30/37 XF3, tl. 10cm
- (2) VODOSTAVĚNÍ ŽB C30/37 XF3, SÍŤ KARI 2x (Ø8mm, okra 100x100mm), KŘETIV VÝZTUŽE C = 5cm
- (3) DOLNĚŽBA Z LK DO BETONU, tl. 25 cm
- (4) POTRUBÍ PP DN 300
- (5) OCELOVÉ UHELNÍKY PRO OSÁZENÍ DLUŽI - L=6,50, DELKY 4 x 1,80 m
- (6) OCELOVÝ ŽEBŘÍK S ANTIKOROZÍMNÍM NÁTEREM, OSOVA VZD. PRŮČNÍ 0,26 m, DELKA 1,68 m
- (7) ZÁVĚSNÝ KOTVÍCÍ OCELOVÝ POKLOP
- (8) ZÁVĚSNÝ KOTVÍCÍ KŘÍDO C30/37 XF3, SÍŤ KARI 2x (Ø8mm, okra 100x100mm), KŘETIV VÝZTUŽE C = 5cm
- (9) ZÁCHOZ Z LOMOVÉHO KAMENE
- (10) SVISLÝ SPÁRANÝ KOTVÍCÍ DN 100 PRO ZAVZDUŠNĚNÍ OBJEKTU, L=1,5 m, VRCHNÍ OTVOR CHRÁNĚN PĚŠTÍ, KŘETIKOVÝ
- (11) PŘACOVNÍ SPÁRANÝ DOTĚSNĚNÝ PRIZMOVÝ (NEBO PĚCHOVÝ) TĚSNĚNÍM DO HLUBOKY MIN. 10 CM NA KÁZEDOU STRANU
- (12) OCELOVÉ DESKY
- (13) SCHODY DO ZATYTOU Z LK DO BETONU NA GEOTEXTILII
- (14) GEOTEXTILY VOD (HŘEB) + KOVOVÁ ČEDULKA S VÝŠKOU 29x,00 mm n.m.*
- (15) OCELOVÁ ČLOVA, TL. 5 mm, UCHYČENÍ NA CHEMICKOU KOTVU
- (16) ČEDULKA OZNAČUJÍCÍ HLADINU MIN. ZÚST. PROTOKU - NA KONTROLU M.Z.P. (130 mm nadnelem výšle)
- (17) TĚSNĚNÍ (Ø8 mm) A VÝAZD DRÁT (Ø6 mm) NA KOTVENÍ POTRUBÍ PROTI VYPYLÁNÍ PŘI OBETOVÁNÍ BET. POTRUBÍ SE BUDE KOTVIT NA OBOU KONCÍCH KÁZEDY TROUBOU, PLASTOVÉ POTRUBÍ SE BUDE KOTVIT PO METRU
- (18) ROZŠÍŘENÍ VÝKOPU OBJEKTU A POTRUBÍ PRO HURNÍ ZEMINU, UKLÁDANÁ BUDE POUZE ZA NEJUDHODNĚJŠÍ VÝTĚŽNÁ ZEMINÁ A BUDE HUTNĚNÁ NA 95% M.K. OBJ. HN. SUŠENÝ POLE PROCTOROVY ZKOUSKY
- (19) KUKULONČNÍ ŽB PŘÁH, C30/37 XF3, SÍŤ KARI 2x (Ø8mm, okra 100x100mm), KŘETIV VÝZTUŽE C = 5 cm

SOUŘADNICOVÝ SYSTÉM: S - JTSK
VÝŠKOVÝ SYSTÉM: BPV

POZNÁMKA:
NAVŘEŽENÉ V.Z. LZE NAHRADIT PREFABRIKÁTEM SE STEJNÝMI PARAMETRY

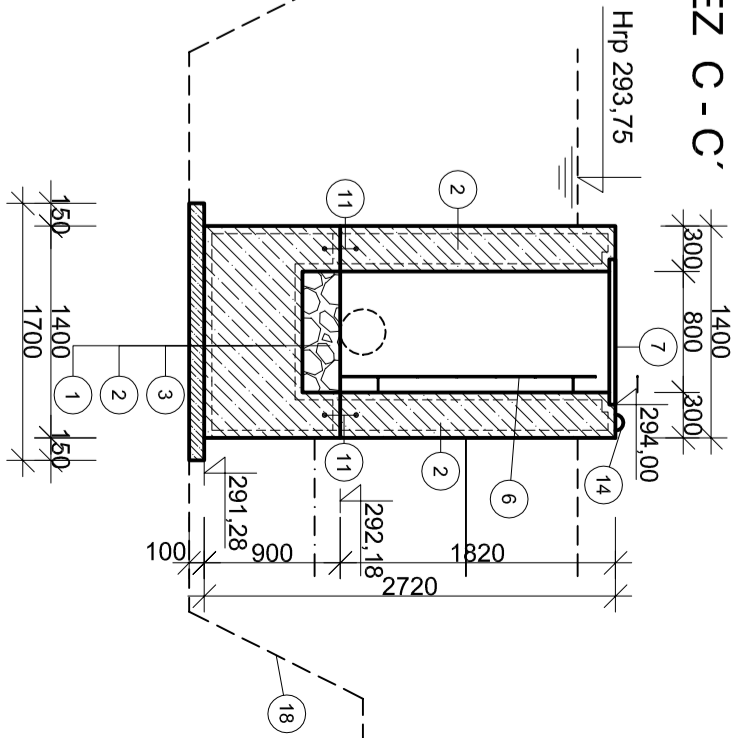
NAVŘEŽENÉ V.Z. LZE NAHRADIT PREFABRIKÁTEM SE STEJNÝMI PARAMETRY

VÝŠKOVÝ SYSTÉM: BPV

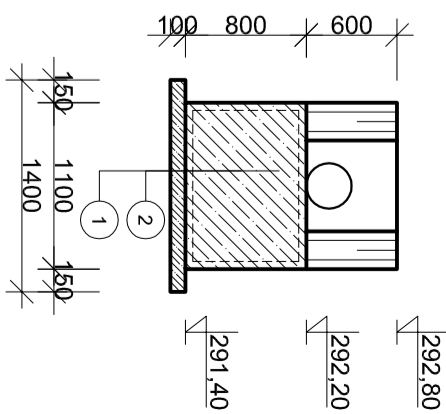
VED. PROJEKTU	VYPRACOVAL	ZODP. PROJEKTANT	 K INVEST s.r.o. Dermota 1011, 674 01 Třebíč IČO : 255 89 679	
Ing. Pavel Faala	Ing. Pavel Faala	Ing. Blahoslav Kopeček		
INVESTOR	QR - Státní pozemkový úřad			
MÍSTO STAVBY	K.ú. Žákovice, Vlonice u Bystřice pod Hostynem			
AKCE	REALIZACE KOPŮ ŽÁKOVICE - III. ETAPA		DATAUM	02/2022
	SO 04 - VODNÍ NÁDRŽ VN4		MĚŘÍTKO	1 : 50
			FORMÁT	A2
DRUH VÝKR.	VÝPUSTNÉ ZARÍŽENÍ - So 04		STUPEŇ	DUR+DSP+DPS
			VERZE PD	Č.VÝKRESU
				D/IV - 6

S

REN C-C'



ŘEZ B - B'



REN D-D'

